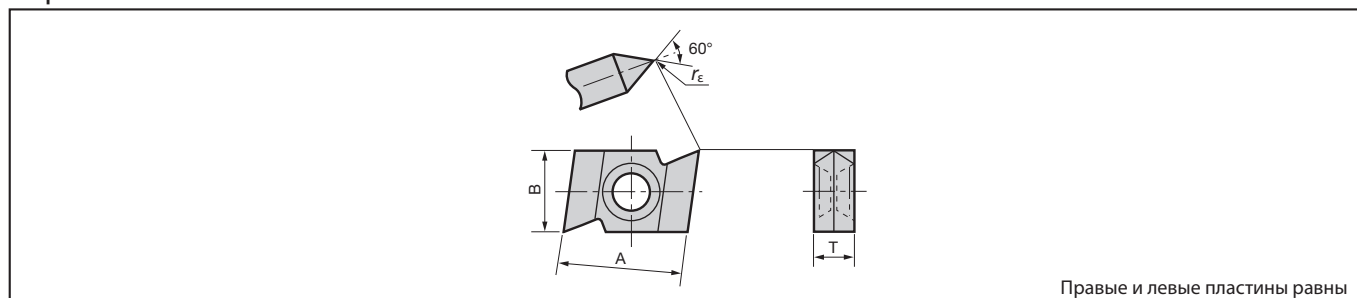


Показано правое исполнение, 4 зуба

Кат.№	Наличие		Число зубьев	Размеры (мм)				Соответствующие пластины	Зажимной винт	Ключ	Диапазон внутренней резьбы
	R	L		$\phi D_c$	$\phi D_s$	$L_f$	L				
D23-D25-45R/L	○		1	23	25	45	115	T1-R□□	CSTB-4	T-15F	M28 ~ M30
D25-D25-45R/L	○		1	25	25	45	115				M32 ~ M42
D38-D32-85R/L	○		2	38	32	85	165				M45 ~ M56
D50-D42-100R/L	○		4	50	42	100	190				M58 ~ M68
D55-D42-100R/L	○		4	55	42	100	190	T2-R□□	CSTB-5	T-20F	M64 ~ M85
D60-D42-100R/L	○		4	60	42	100	190				M70 ~ M85
D80-D42-100R/L	○		6	80	42	100	190				M90 ~

7

### Применяемые пластины



Правые и левые пластины равны

Кат.№	Сплавы	Размеры (мм)			
	GH330	A	B	T	$r_\epsilon$
T1-R14	○	14.4	9.525	4.76	0.14
T1-R28	○				0.28
T1-R35					0.35
T2-R14	○	17.8	12.70	6.35	0.14
T2-R28	○				0.28
T2-R35					0.35
T2-R42					0.42

### Стандартные условия резания

Обрабатываемый материал	Сплавы	Скорость резания $V_c$ (m/min)	Подача на зуб $f_z$ (mm/t)
Мягкие стали • Незакаленные стали (< 200HV)	GH330	150 ~ 200	0.3 ~ 0.4
Углеродистые стали • Легированные стали (< 300HV)	GH330	150 ~ 200	0.17 ~ 0.26
Штамповые стали (< 50HRC)	GH330	30 ~ 50	0.14 ~ 0.2
Нержавеющие стали (< 300HV)	GH330	100 ~ 150	0.2 ~ 0.4

### Примечание по обработке

- Рекомендуется фрезерование по подаче.
- При нарезании резьбы глухого отверстия используйте правую фрезу при правом вращении. Нарезайте резьбу от основания для предотвращения перемалывания стружки.
- При нарезании внутренней резьбы от входного отверстия используйте левостороннюю фрезу при левостороннем вращении.

○ : Пожалуйста, свяжитесь с отделом продаж

## Резьбонарезные фрезы с одним зубом

## Резьбонарезные фрезы и соответствующие резьбы

Диаметр фрезы	Применяемая резьба							Мин. диаметр резьбы с макс. шагом	
	Тип резьбы	Крупная винтовая резьба	Мелкая винтовая резьба					Крупная винтовая резьба	Мелкая винтовая резьба
D23 X 1 зуб пластина типа T1	M28					2	1.5	1	25.835
	M30	3.5			3	2	1.5	1	26.211
D25 X 1 зуб пластина типа T1	M32					2	1.5		29.835
	M33	3.5			3	2	1.5		29.211
	M35						1.5		33.376
	M36	4.0			3	2	1.5		31.670
	M38						1.5		36.376
	M39	4.0			3	2	1.5		34.670
	M40				3	2	1.5		36.752
D38 X 2 зуба пластина типа T1	M42	4.5	4	3	2	1.5			37.129
	M45			3	2	1.5			40.129
	M48	5.0	4	3	2	1.5			42.587
	M50			3	2	1.5			46.752
	M52	5.0	4	3	2	1.5			46.587
	M55		4	3	2	1.5			50.670
D50 X 4 зуба пластина типа T1	M56	5.5	4	3	2	1.5			50.046
	M58			3	2	1.5			53.670
	M60		4	3	2	1.5			54.046
	M62		4	3	2	1.5			57.670
	M64	6.0	4	3	2	1.5			57.505
	M65		4	3	2	1.5			60.670
D55 X 4 зуба пластина типа T2	M68	6.0	4	3	2	1.5			61.505
	M64		4	3	2	1.5			57.505
	M65		4	3	2	1.5			60.670
D60 X 4 зуба пластина типа T2	M68	6.0	4	3	2	1.5			61.505
	M70		4	3	2	1.5			63.505
	M72	6	4	3	2	1.5			65.505
	M75		4	3	2	1.5			70.670
	M76	6	4	3	2	1.5			69.505
	M78				2				75.835
	M80	6	4	3	2	1.5			73.505
M82				2				79.835	
D80 X 6 зубьев пластина типа T2	M85	6	4	3	2				78.505
	M90		4	3	2				83.505
	M95	6	4	3	2				88.505